

České mešní ordinarium

"Pro liturgii v zelené bavě"

Kyrie

Jiří STREJČ
(1932-2010)

S Pa - ne, smi - luj — se. **L** Pa - ne,

5 smi - luj — se. **S** Kri - ste, smi - luj se.

L Kri - ste, smi - luj se. **S** Pa - ne, smi - luj —

V se. Pa - ne, smi - luj - se. —

Gloria

K Slá - va na vý - so - stech **S** Bo - hu a na ze - mi po - koj li - dem do - bré

vů - le. **L** Chvá - lí - me tě. **S** Vele - bí - me tě. **L** Klaní - me se ti. **S** O - slav - u - je - me tě.

L Vzdá - vá - me ti dí - ky pro tvo - u ve - li - kou slá - vu. **S** Pa - ne a Bo - že, ne - be - ský

Krá - li, Bo - že, Ot - če všemohou - cí. **L** Pa - ne, jed - no - ro - ze - ný Sy - nu

Je - ží - ši Kri - ste. **S** Pa - ne a Bo - že, Be - rán - ku Bo - ží, Sy - nu

Ot - ce. **L** Ty, který snímáš hří - chy svě-ta smi-luj se nad ná - mi.

36

S Ty, který snímáš hří - chy svě-ta přijmi naše pro - sby. **L** Ty, který se-díš

43

po pra-vi-ci Ot-ce, smi-luj se_ nad ná-mi, **S** ne-boť ty je-di-ný jsi Sva - tý,

51

L ty je-di - ný jsi Pán, **S** ty je - di - ný jsi svr-cho-va-ný, Je - zí-ši

58

Kri-ste, **L** se Sva-tým Du-chem ve slá-vě Bo-ha Ot-ce. **V** A - men.

65

Sanctus

V Sva - tý, sva - tý, sva - tý Pán, Bůh__ zá - stu -

7 pů.____ Ne - be i ze - mě jsou pl - ny tvé__

13 slá - vy. Ho - sa - na na vý - so - - stech.____

20 Po - že - hna - ný jenž při - chá - zí ve jmé - nu Pá -

26 ně. Ho - sa - na na vý - so - - - stech.____

Agnus Dei

V

Be - rán - ku Bo - ží, jenž sní - máš hří - chy svě - ta,

4 smi-luj se nad ná - mi. — Be-rán-ku Bo-ží, jenž sní-máš hří-chy

8 svě-ta, smi-luj se nad ná - mi. — Be-rán-ku Bo - ží, jenž

12 sní - máš hří - chy svě - ta, da - ruj nám — po - koj.



Po-že-hna ný, jenž při- chá - zí ve jmé-nu Pá - ně.



Ho - sa - na na vý - so - stech.

AGNUS DEI



Be-rán - ku Bo - ží, jenž sní - máš hří - chy svě - ta



smi - luj se nad ná - mi.



Be - rán - ku Bo - ží, jenž sní - máš hří - chy svě - ta



smi - luj se nad ná - mi.



Be - rán - ku Bo - ží, jenž sní - máš hří - chy svě - ta,



da - ruj nám po - koj.

ČESKÉ MEŠNÍ ORDINÁRIUM

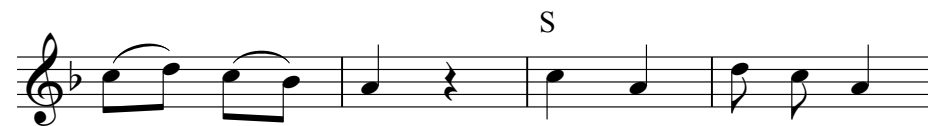
"pro liturgii v zelené barvě"

KYRIE

Jiří Strojček
(1932-2010)



Pa - ne, smi - luj se. Pa - ne,



smi - luj se. Kri - ste, smi - luj se.



Kri - ste, smi - luj se. Pa - ne smi - luj se.



Pa - ne, smi - luj se.

GLORIA



Slá - va na vý - so - stech Bo - hu a



na ze - mi po - koj li - dem do - bré vů - le.



SANCTUS

