



# Missa Orbis factor

Tenor



# Missa Orbis factor

## Kyrie

Jiří STREJC  
(1932-2010)

**Andante**  
*mf*

Ky - ri - e e - le - i - son Ky - ri - e e -

6

le - i - son e - le - i - son, Ky - ri - e e - le - i - son, e - le - i - son.

11 **Più mosso**  
*mf*

Chri - ste e - le - i - son, Chri - ste e - le - i - son,

17 **rit.** **Tempo I.**  
*p* *f*

Chri - ste e - le - i - son. Ky - ri - e e - le - i - son, Ky -

21 *mf* **rit.** *pp*

- ri - e e - le - i - son. Ky - ri - e e - le - i - son.

## Gloria

**Allegro**  
*ff*

Glo - ri - a in ex - cel - sis De - o. Et in ter - ra pax ho - mi - ni bus

6 *f*

bo - nae vo - lun - ta - tis. Lau - da - mus\_ te.

11 *ff*

Be - ne - di - ci mus te. A - do - ra - mus te. Glo - ri - fi - ca - mus.

16 **3** *p*

te. Gra - ti - as a - gi - mus

22

ti - bi pro - pter ma - gnam glo - ri - am tu - am. Do - mi - ne

27 *mf*  

 De - us, Rex coe - le - stis. De - us Pa - ter o-mni po tens,

32 **Meno mosso** *f* **rit.**  

 Do - mi-ne Fi - li u - ni-ge-ni - te, Je - su Chri - ste. Do - mi-ne De - us, A-gnusDe - i,

37 **Lento** *pp*  

 Fi - li - us Pa - tris. Qui tol - lis pec - ca - ta mun - di,

42 *p*  

 mi - se - re - re no - bis. Qui tol - lis pec - ca - ta mun - di,

47 *p* *f* *pp*  

 sus - ci - pe de - pre - ca - ti - o - nem no - stram. Qui se - des

52 *p*  

 ad dex - te - ram Pa - tris, mi - se - re - re no - bis.

57 **Allegro** *f*  

 Quo - ni - am tu so - lus San - ctus. Tu so - lus Do - mi - nus.

62 **rit.**  

 Tu so - lus Al - tis - si-mus, Je - su Chri - ste. Cum San - cto

67 **a tempo** *ff*  

 Spi - ri - tu, in glo - ri - a De - i Pa - tris. A - - - men.

72 **rit.**  

 A - - - men. A - men. A - - - men.

Tenor  
Credo

Andante

*mf*



Cre - do in u - num De - um, Pa - trem o - mni - po - ten - tem, fac -

5



to - rem coe - li et ter - rae, vi - si - bi - li - um o-mni-um et in vi - si - bi -

10



li - um. Et in u - num Do-mi-num Je - sum Chri - stum, Fi - li - um De - i

14



u - ni - ge - ni - tum. Et ex Pa - tre na - tum an - te o - mni - a sae - cu - la,

18



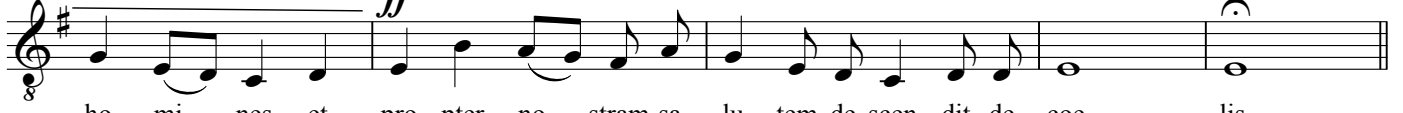
lu - men de lu - mi - ne, De - um ve - rum de De - o ve - ro. Ge - ni - tum non fac - tum

22



con sub - stan - ti - a - lem Pa - tri, per quem o - mni - a fa - cta sunt. Qui pro - pter nos

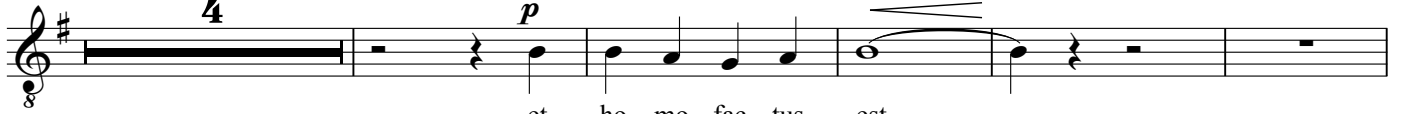
26



ho - mi - nes et pro - pter no - stram sa - lu - tem de - scen - dit de coe - lis.

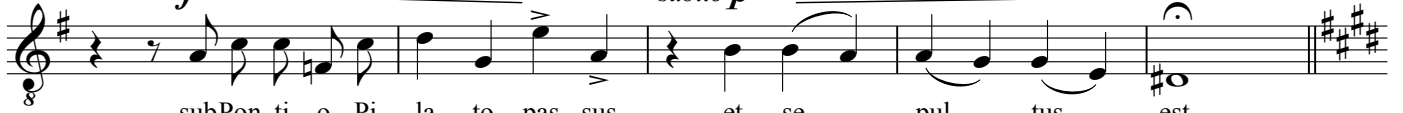
31 Moderato

**4**



et ho - mo fac - tus est.

40



sub Pon - ti - o Pi - la - to, pas - sus et se - pul - tus est.

45 **Vivo**

**4** *f*

Et a - scen-dit in cae-lum se - det, ad dex - te - ram Pa - tris.

53

**2** *f*

ju - di - ca - re vi-vos et mor-tu-os, cu - jus re - gni non e - rit

59 **Più mosso**

fi - nis. Et in Spi - ri - tum San - ctum, Do - mi-num et vi - vi - fi -

65

can - tem, qui ex Pa - tre Fi - li - o - que pro - ce - dit.

70 *p*

Qui cum Pa - tre et Fi - li - o si - mul a - do - ra - tur et

75 *f* *p*

con - glo - ri - fi - ca - tur, qui lo - cu - tus est per pro - phé - tas.

80 **rit.** **Meno mosso** **2** *f*

et a - po - sto - li - cam Ec - cle - si -

85 *f*

am. Con-fi - te - or u - num. ba-pti-sma ba - pti - sma in re-mis - si -

89 *ff*

o - nem pec-ca - to - rum. Et ex - spe - cto re-sur - re - cti - o - nem

93

mor - tu - o - rum. A - men. A - men.

Tenor  
Sanctus

**Piacevole** **6** *p* *f*

San - - ctus Do - mi - nus De - us Sa - ba - oth.

**11** **Allegro** **5** *mf*

Ple - ni sunt coe - li et ter - ra glo - ri - a

**20**

tu - a. Ho - san - na. Ple - ni sunt coe - li et ter - ra

**25**

glo - ri - a tu - a sunt coe - li et ter - ra glo - ri - a

**30** **2** *più f* *ff*

tu - a. Ho - san - na in ex - cel - sis.

Benedictus

**Calmo** **4** *p* *mf*

Be-ne-dic - tus qui ve - nit in no - mi - ne Do-mi-ni, qui ve -

**10** **4** *p* *mf*

nit in no - mi - ne Be-ne-dic - tus qui ve - nit in no -

**19**

mi - ne Do - mi - ni qui ve - nit in no - mi - ne

**23** **2** *p*

in ex - cel - sis in ex - cel - sis.

## Agnus Dei

**Andante**  
*mf*

A - gnus De - i, qui tol - lis pec - ca - ta mun - di

10 *f*  
A - gnus De - i, qui tol - lis pec - ca - ta mun - di.

15 *f*  
Do - na no - bis pa - cem, do - na no - bis pa - cem,

19 *mf* *ppp*  
do - na no - bis pa - cem, pa - cem.